

projekt RD_013

kompletní projekt, včetně všech specialistů



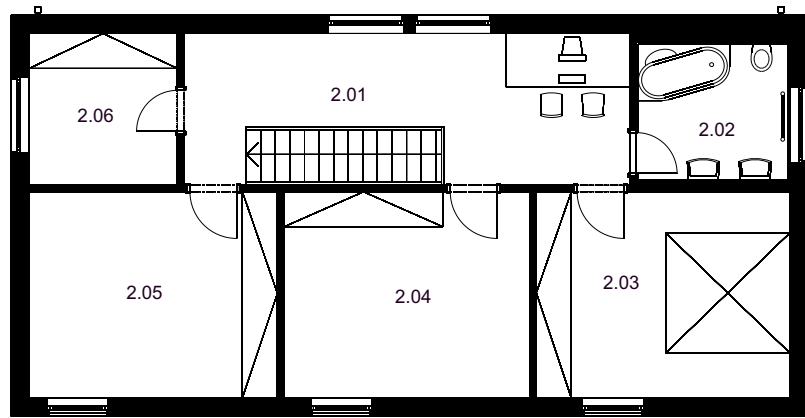
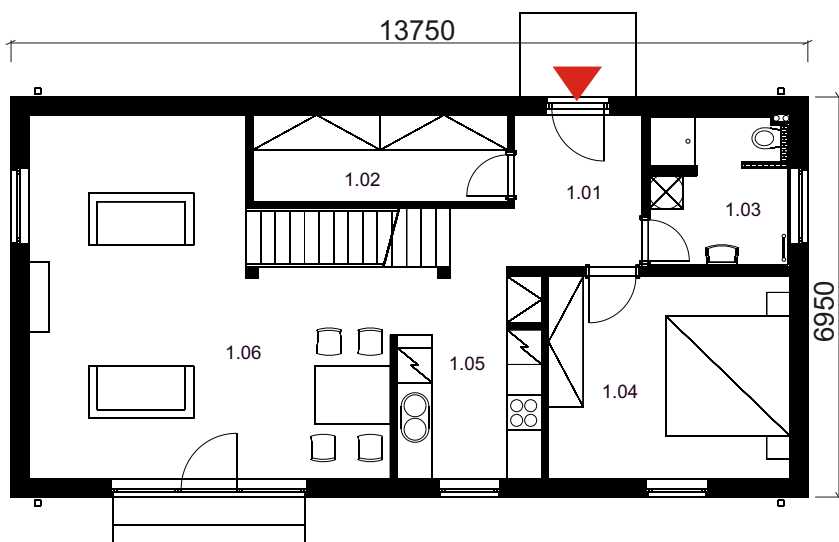
Garantované slevy na stavební materiál pro naše zákazníky v prodejní síti firmy Izomat s.r.o., Partneři programu Ytong dům

číslo	funkce	m2
1.01	zádveří	6,5
1.02	chodba	10,5
1.03	koupelna, WC	6,2
1.04	ložnice (pokoj pro hosty)	14,4
1.05	kuchyně	8,6
1.06	obývací pokoj	32,3

2.01	schodišťová hala	16,6
2.02	koupelna	6,3
2.03	ložnice	15,4
2.04	ložnice	14,9
2.05	pokoj	15
2.06	šatna	6,6

Garantované slevy Vám vrátí investice do kvalitního projektu od nás
 - ceny na klíč garantovány konkrétními firmami se kterými spolupracujeme
 - aktuální ceny na klíč v samostatné příloze katalogových listů

Domy lze postavit levněji i na klíč, my spolupracujeme s firmami, které Vám nebudou účtovat nesmyslné vícepráce a uměle navyšovat cenu, naše ceny jsou reálné



Projekt rodinného domu RD_013 o půdorysných rozměrech 6,95x13,75m se řadí mezi rodinné domy střední třídy. Na projekt rodinného domu RD_013 je možné nahlížet jako na základní variabilní modul, který se velice snadno přizpůsobí dílčím požadavkům investora. Rodinný dům je především určen pro jižní, jihovýchodní a jihozápadní pozemky ostatní odchylky od jižního směru lze dořešit případným upravením projektu. Tento rodinný dům má nepostradatelnou a zásadní výhodu v orientaci oken z obytných místností zásadně do zahrady (nekupujete si pozemek, abyste se dívali k sousedovi do oken). Tento rodinný dům představuje základní modul pro rodinné domy RD_014. Na zastavěné ploše 96m2 vzniká bytová jednotka 5+1. Dispoziční uspořádání je jasné a přehledné, vycházející z orientace vůči světovým stranám. V přízemí je situována společenská část s pracovním na jedné straně, obývací pokoj tvoří s kuchyní a jídelním koutem kompaktní celek propojený se zahradou. Z obývacího pokoje lze dveřmi vyjít na zahradu, zastřešení terasy může být řešeno případně přístřeškem či markýzou. K rodinnému domu lze lineárně přiřadit i kryté parkovací stání, či garáž, či sklad pro zahradní nářadí. V podkroví jsou ložnice s koupelnou a šatna. Další možností je i zrcadlový obraz. Použité technologie jsou určovány až dle přání investora, obecně preferujeme co nejtenčí stěny s maximálním tepelným odporem - (KS vápenopískové stěny tl. 175 mm + zateplení šedým EPS) Napojení na inženýrské sítě, osazení rodinného domu, projekt požární ochrany a ochrana proti radonu je nutné dořešit individuálně (není zahrnuto v ceně samotného projektu typového domu).

